



Kanalbaulaser DG711/DG511



- » ABSOULT ROBUST
- » EXTREM ZUVERLÄSSIG
- » EINFACHSTE HANDHABUNG

Das farbkodierte Bedienfeld zeigt die Richtungs- und Neigungsfunktionen deutlich an, um die Einarbeitungszeit des Bautrupps und Aufstellungsfehler zu minimieren.

Mit Hilfe der branchenweit größten Anzeige können Sie die Prozentanzeige auch dann sehen, wenn Sie sich außerhalb des Schachts befinden. Die Schutzbeschichtung verhindert eine Beschädigung durch Steine oder Schutt.

Spectra Precision Laser Bewährte Leistung und Qualität, unterstützt von den führenden Servicezentren der Branche.

Das gepanzerte Gehäuse bietet unübertroffenen Schutz gegen Abwasser und lässt sich hervorragend reinigen.

Der gummigeschützte Rahmen ermöglicht Ihnen, das Gerät senkrecht auf Beton aufzustellen, und schützt zugleich gegen Stöße beim Aufbau im Schacht.

Inklusive Fernbedienung mit vollem Funktionsumfang für Ein/Aus, Richtungs- und Höheneinstellungen sowie Fluchteinstellungsmodus



DG711



DG511



Beide Modelle haben einen Steilneigungsmodus, um Neigungen größer als +40% oder -15% manuell auszurichten.

Universalanschluss für optionale 12V-Batterie, schnelle Wartungsdiagnose und Softwareaktualisierungen

Die vielseitige Achsausrichtungsmarkierung legt Ihren Startpunkt einfach fest:

- Das reflektierende Zielzeichen erleichtert die Laserlotausrichtung
- Superhelle LEDs ermöglichen die einfache Ausrichtung des Kippnivelliers oder optischen Lots
- Verwenden Sie die zweifarbigen Markierungen für Senkklots

Beide Geräte können von Ihrem Händler programmiert werden, um Anweisungen in Englisch, Holländisch, Finnisch, Französisch, Deutsch, Italienisch, Japanisch, Portugiesisch, Spanisch oder Schwedisch auf dem LCD-Bildschirm anzuzeigen.

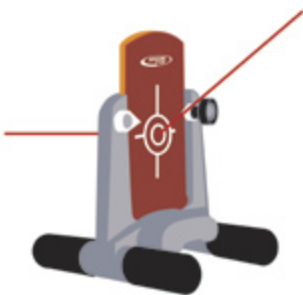
Fernbedienung zur Richtungssteuerung und mit umfassenden Ein-/Aus-Funktionen, bei Verbleib im Schacht über Nacht.



ROBUST, ZUVERLÄSSIG UND WIEDERHOLBAR

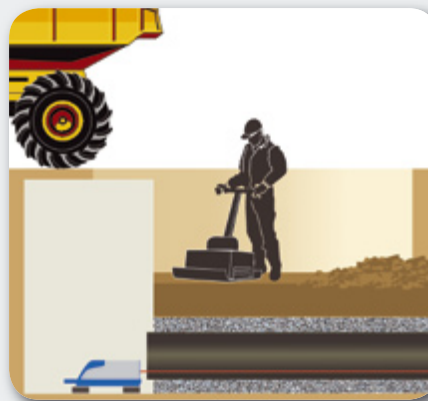
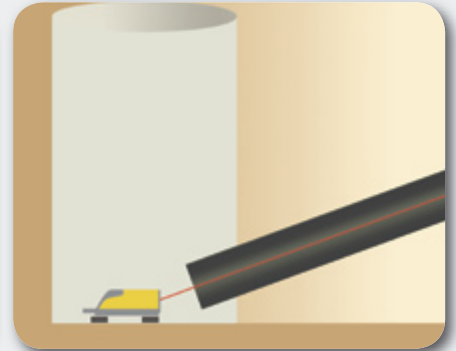
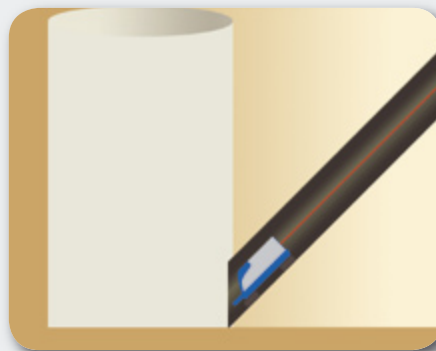
Auf Baustellen herrschen einige der härtesten Bedingungen, die in der Industrie anzutreffen sind. Sie benötigen daher eine Ausrüstung, die der Korrosion durch Säuren, Chemikalien, Salze und andere schädliche Elemente im Erdreich sowie der in der Bauindustrie üblichen rauen Behandlung standhält. Die Spectra Precision Laser Kanalaulaser DG711 und DG511 von Trimble wurden unter Berücksichtigung dieser Bedingungen konzipiert.

Die im Hinblick auf dauerhafte Leistungsfähigkeit und Zuverlässigkeit robust gebauten Kanalaulaser DG711 und DG511 sind absolut wasserdicht und leicht zu reinigen. Mit Hilfe der zur Verfügung stehenden vollständigen Zubehörpalette können die Laser einfach aufgebaut werden und sind mittels der selbsterklärenden Tastatur leicht zu bedienen. Sie überwachen sogar ihren eigenen Wartungsbedarf, indem sie in regelmäßigen Intervallen (Sie entscheiden, wie oft) anzeigen, wenn eine Wartung fällig ist. Die Kanalaulaser DG711 und DG511 sind schlichtweg die denkbar härtesten und intelligentesten Werkzeuge.



Unsere patentierten Zielzeichen bündeln den Strahl, sodass der Rohrleger diesen aus seinem Blickwinkel einfach und klar erkennen kann.

SELBSTNIVELLIERUNG: Die Kanalaulaser DG711 und DG511 zeichnen sich durch den größten automatischen Selbstnivellierbereich in der Branche aus, durch den ein schnelles und einfaches Aufbauen unabhängig von der Neigung ermöglicht wird. Im Gegensatz zu herkömmlichen Kanalaulasern erfordern sie kein Grobneivellieren und minimieren die Einarbeitungszeit des Bautrupps. Sie bauen den Laser einfach nur im Rohr, Schacht oder im offenen Graben auf, ohne dass ein Drehen oder Grobneivellieren des Geräts notwendig ist. Es ist kein nochmaliges Ausrichten des Lasers über dem Referenzpunkt erforderlich.



RICHTUNGSSALARM: Diese einzigartige Funktion ist ideal für Arbeiten in Bereichen mit hoher Vibration oder unter nassen Bedingungen, bei denen eine Störung des Kanalaulasers möglich ist. Der Laserstrahl blinkt, um anzuzeigen, dass die Richtung des Geräts gestört wurde, und vermeidet somit Nacharbeiten. In Kombination mit dem Selbstnivellieralarm werden Sie jede Arbeit korrekt, termin- und budgetgerecht durchführen! Nur im DG711 zur verfügbar.



FLUCHEINSTELLUNGSMODUS Der Fluchteinstellungsmodus des Kanalaulasers ermöglicht Ihnen, den Laserstrahl zur schnellen Richtungseinstellung oder -kontrolle aus dem Graben hochzuflechten. Durch das Hochflechten des Laserstrahls aus dem Graben zu einem Richtungsplflock sparen Sie Zeit - Sie können einfach weiterarbeiten, ohne den Bagger beim Aufbau des Kanalaulasers aus der Verlegerichtung entfernen zu müssen. Darüber hinaus ist der Fluchteinstellungsmodus ideal zur Überprüfung der Richtungseinstellung nach jedem Rohrvortrieb. Nur im DG711 zur verfügbar

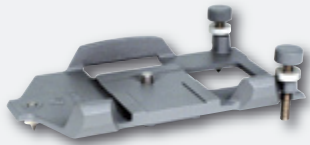
Auf die Anforderungen des Bauunternehmers ausgerichtetes Zubehör garantiert ein schnelles und einfaches Aufbauen unter allen Bedingungen.

Auf die Anforderungen des Bauunternehmers ausgerichtetes Zubehör garantiert ein schnelles und einfaches Aufbauen unter allen Bedingungen.

Halterungen und Stative

Gerinneplatten Modell 1237 (metrisch)

und 1230 (Zoll) – Die strapazierfähige Gussplatte dient zur einfachen Selbstzentrierung des Lasers in Rohren mit einem Durchmesser von 250 bis 400 mm oder als stabile Basis bei Aufbauten in offenen Gräben unter Verwendung der höhenverstellbaren Säule Modell 1239. Somit sind keine verschiedenen Fußschrauben erforderlich. Die Gerinneplatten werden mit Rändelschrauben zur Höheneinstellung geliefert.



Höhenverstellbare Säule Modell 1239 –

Zur Befestigung an allen Gerinneplatten und Schachtverspannungen, um den Laser in offenen Gräben, auf flacher Sohle oder in Absturzschächten auf der richtigen Höhe zu positionieren.



Schachtverspannungen Modell 1244 –

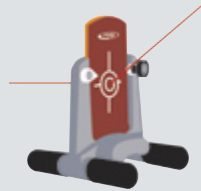
Zwei Größen vereinfachen die Aufstellung in Revisionssschächten, Absturzschächten oder Rohren mit großem Durchmesser zwischen 84 cm und 2 m. Garantiert eine sichere Befestigung in Bereichen mit hoher Diebstahlgefahr und Vibration.



Kanalbauzubehör

Zieltafel Modell 956 mit optimierter

Strahlsichtbarkeit – Besondere Linsenelemente für optimierte Strahlhelligkeit. Zwei verstellbare Einsätze für Selbstzentrierung in 150 bis 500 mm-Rohren. Integrierte Libelle erleichtert die Verwendung in anderen Positionen und größeren Rohren.



Spectra Precision Laser LL200

Selbstnivellierender Laser zur Neigungskontrolle – Komplettpaket mit Stativ und Messlatte, ermöglicht einer Person, oberhalb oder im Graben, die Neigungskontrolle innerhalb des gesamten Rohrverlaufs.



Automatisches Laserlot Modell 1211 –

Automatisches, rot sichtbares Laserlot, das die an Stativen oder der Schachtklammer Modell 1017 befestigte 5/8 x 11-Gewindeschraube ersetzt. Vielseitig – Sie haben hiermit die Möglichkeit, je nach den Arbeitsbedingungen zuerst den Laser oder das Instrument über der Mittellinie des Schachts zu positionieren.



Verstellbare Zieltafel Modell 936 –

Selbstzentrierend in 400 bis 800 mm-Rohren. Kann bei größeren Rohren auch an einer Latte festgeklemmt werden.



Schachtklammer Modell 1017 –

Zur Montage am Schacht oder am obersten Schachtring, sodass jedes optische Instrument mit 5/8 x 11-Gewindeanschluss lotrecht über dem Kanalaulaser ausgerichtet werden kann.



Gebläse Modell 929 –

Einstellbare Drehzahl, hohe Ausgangsleistung, minimiert die Strahlenbrechung, um Verlegefehler zu vermeiden. Arbeitet mit 12 Volt Gleichspannung.



Lotschnuradapter Modell 1214 –

wird direkt auf die Achsdrehpunktmarkierung geklebt, um eine genaue Positionierung der Lotschnur bei schnellen Aufbauten zu ermöglichen.



EW1160-1

Verlängerter Garantieschutz bis zu drei Jahren durch jeweils ein Jahr umfassende Anschlussgarantie. Zur Vermeidung unvorhergesehener Reparaturkosten. Weltweit von autorisierten Service Centern anerkannt.

Zielfernrohr mit Aufsatzadapter

Modell 1233 – Hilft bei der Ausrichtung des Lasers bei Aufstellungen oberhalb des Rohrs oder beim Laseraufbaus an Folgetagen in großen Rohren durch nur eine Person. Mit Adapter.



Stabiles Stativ Modell 1161 –

Verzugsfreie, ausgehärtete Holzbeine ermöglichen eine sichere Aufstellung bei Aufbauten oberhalb des Rohrs oder bei der Neigungskontrolle. Mit Sicherungskette, um ein Umkippen des Stativs zu verhindern.



Stromversorgungsoptionen

Alkali-Batteriepaket P20/P20B –

Hervorragende Batteriereserve, falls Sie vergessen haben, das Gerät zu laden. Setzen Sie einfach die vier Monozellen-Alkalibatterien ein und es stehen 40 Stunden Betriebszeit zur Verfügung. Wird mit dem DG711 geliefert.



12 V-Batteriestromkabel P21 –

Eine weitere Stromversorgungsoption für langfristige Einsätze oder als Reserve an entlegenen Einsatzorten.





Autoladekabel P22 –

Zum Laden des Batteriepakets über Nacht im Arbeitsfahrzeug oder zum Nachladen am Ende des Arbeitstags.



LEISTUNGSSPEZIFIKATIONEN

		
	DG711	DG511
Neigungseinstellbereich	-15% to +40%	
Selbstnivellierbereich	Gesamter Neigungseinstellbereich (keine Grobnivellierung erforderlich)	
Richtungseinstellbereich	20°	
Richtungszentrierung	Ja	
Schnellwahlmodus und Prozeingabe Null	Ja	
Fluchteinstellungsmodus	Ja	
Richtungsalarm	Ja	
Temperaturkompensierung	Ja	
Neigungskompensierung	Ja	
Meldung für Service-Check	Wählbare Intervalle: 3, 6, 12 oder 24 Monate	
Garantiezeit	2 Jahre	1 Jahr

LASERKLASSIFIZIERUNG

Max. Ausgangsleistung	4,5 – 5 mW (maximal zulässig)
Laserklasse	3A/3R

ALLGEMEINE SPEZIFIKATIONEN

Gewicht	3,6 kg	
Länge	37,5 cm	
Durchmesser	14 cm	
Gehäusematerial	Gepanzertes Druckgussgehäuse	Eloxiertes Aluminium
Batterietyp und -betriebszeit	NiMH / 60 Stunden bei täglichem Einsatz bei 20°C	
Batteriepaket	Versiegelt (NiMH), O-Ring-Dichtung (Alkali)	
Betriebsspannung	6–16 V Gleichspannung	
Betriebstemperaturbereich	-20° bis 60°C	
Lagertemperaturbereich	-30° bis 60° C	
Wasserdicht	Dauerhaftes Eintauchen bei einer Wassertiefe von 3 m	

SPEZIFIKATIONEN DER UNIVERSALFERNBEDIENUNG

Funktionen	7 Tasten Ein/Aus, Richtungs- und Höheneinstellung, Fluchteinstellungs-modus	3 Tasten Ein/Aus, Richtungseinstellung
Reichweite von vorne	225 m	
Reichweite im offenen Graben	150 m	
Reichweite von hinten	10 m	
Batteriebetriebszeit (Normalbetrieb)	3 Jahre / 36 Monate	2 Jahre / 24 Monate

DAS UNERREICHTE ORIGINAL.



ABSOLUT ROBUST

Spectra Precision Laser sind für ihre innovativen Funktionen und ihre robuste Zuverlässigkeit bekannt und sind bei Baufachleuten weltweit die führende Marke.

HERAUSRAGENDE GARANTIELEISTUNGEN

Angesichts des branchenweit größten Händler- und Servicenetzes kann kein anderes Unternehmen einen vergleichbaren Service und Support wie für die Spectra Precision Laser bieten.

EINFACHSTE HANDHABUNG

Spectra Precision Laser sind in ihrer Produktivität auf dem modernsten Stand, da Sie weniger mit dem Aufbauen von Lasern befasst sind, sondern Gewinn bringend arbeiten.



IHR SPECTRA PRECISION LASER-HÄNDLER

WWW.TRIMBLE.COM/SPECTRA

Trimble Construction Division
5475 Kellenburger Road
Dayton, Ohio 45424-1099
USA

800-538-7800 (Toll Free in USA)
Tel.: +1-937-245-5154 Phone
Fax: +1-937-233-9441 Fax

© 2006, Trimble Navigation Limited. Alle Rechte vorbehalten. Trimble, das Globus- & Dreieck-Logo, und Spectra Precision sind beim United States Patent and Trademark Office und in anderen Ländern eingetragene Warenzeichen von Trimble Navigation Limited. Alle anderen Warenzeichen sind Eigentum der entsprechenden Inhaber. ArtikelNr. 022546-015A-D (07/06)

NORDAMERIKA

Trimble Construction Division
5475 Kellenburger Road
Dayton, Ohio 45424
USA
800-538-7800 (Gebührenfrei in den USA)
Tel.: +1-937-245-5154
Fax: +1-937-233-9441

EUROPA

Trimble GmbH
Am Prime Parc 11
65479 Raunheim
DEUTSCHLAND
Tel.: +49-6142-2100-0
Fax: +49-6142-2100-550

LATEINAMERIKA

Latin America Office
6505 Blue Lagoon Drive
Suite 120
Miami, FL 33126
USA
Tel.: +1-305-263-9033
Fax: +1-305-263-8975

AFRIKA & NAHOST

Trimble Export Middle-East
P.O. Box 17760
Jebel Ali Free Zone
Dubai
V.A.E.
Tel.: +971-4-881-3005
Fax: +971-4-881-3007

ASIEN & SÜDPAZIFIK

Trimble Navigation Australia
PTY Limited
Level 1/120 Wickham Street
Fortitude Valley, QLD 4006
AUSTRALIEN
Tel.: +61-7-3216-0044
Fax: +61-7-3216-0088

CHINA

Trimble Beijing
Room 2805-07
Tengda Plaza
No. 168 Xiwai Street
Haidian District, Beijing
V.R. CHINA 100044
Tel.: +86-10-8857-7575
Fax: +86-10-8857-7161
www.trimble.com.cn