



# Erfolgreich mit Trimble Bausoftware



## Übersicht und Kundenreferenzen im digitalen Bauen

Im Zeitalter von Industrie 4.0 wird es immer wichtiger, intelligente Softwarelösungen in Verbindung mit Maschinensteuerung / Befliegung / Vermessung, etc. einzusetzen und die Anwendungen bestmöglich miteinander zu vernetzen.

Trimble Business Center ist eine Software, die nicht nur in Hinblick auf die Zukunft BIM-Formate wie Industry Foundation Classes (IFC) unterstützt, sondern bereits heute einen wertvollen Beitrag zu allen Phasen in der Ausführung liefert, sowie Baustelle und Büro vernetzt.

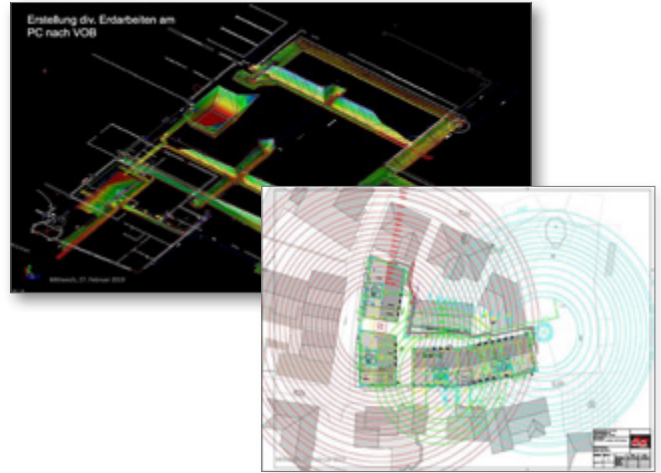
### Hauptanwendungen

- ▶ Vorkalkulation für die Angebotsphase
- ▶ Datenaufbereitung, Geländemodellierung und Baustelleneinrichtung
- ▶ Dokumentation und Abrechnung
- ▶ Massenbewegung und Optimierung auf der Baustelle
- ▶ Ramm- & Bohrpläne
- ▶ Auswertung von Messdaten
- ▶ Befliegung & Punktwolken

Durch offene Programmierschnittstellen kann die Software und die zusammenhängenden Lösungen der vernetzten Baustelle individuell an Kundenbedürfnisse angepasst werden.

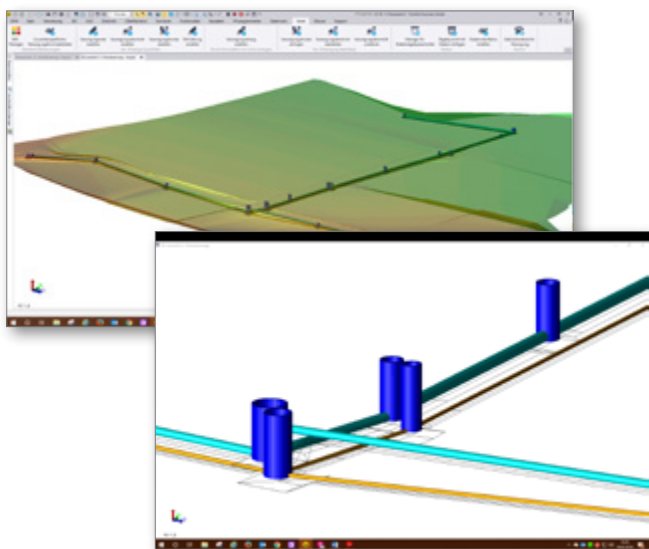
## MARKUS REICHART, BAULEITER BROTBECK GMBH CO KG

- ▶ Mit Trimble Business Center haben wir eine hervorragende Software, die wir sehr vielseitig anwenden, z.B. für Massen- und Oberflächenberechnungen, zum Erstellen und Planen von Böschungen, zur Positionierung von Kränen oder zur Erstellung von Kranlastdiagrammen.
- ▶ Mit dieser Software erzielen wir eine große Zeitersparnis in der Arbeitsvorbereitung sowie beim Nachweisen der durchgeführten Arbeiten für die Abrechnung und das bedeutet wiederum höhere Gewinne.



## LARS DETTMERING EGGERS UMWELTECHNIK GMBH

- ▶ Seit 2015 nutzen wir die Lösungen der vernetzten Baustelle. Wir vernetzen unsere Basisstationen mit dem Internet (IBSS) um die Reichweite bzw. Einsatzradius der Basisstation zu erhöhen. Ausschlaggebend dafür war die Zeitersparnis beim Baustellenwechsel, kein täglicher Auf- und Abbau, Diebstahlschutz, Vereinfachte Bedienung für den Maschinisten und die sofortige Einsatzbereitschaft.
- ▶ Hier zahlt sich der IBSS Service deutlich aus, da günstiger als VRS Now.

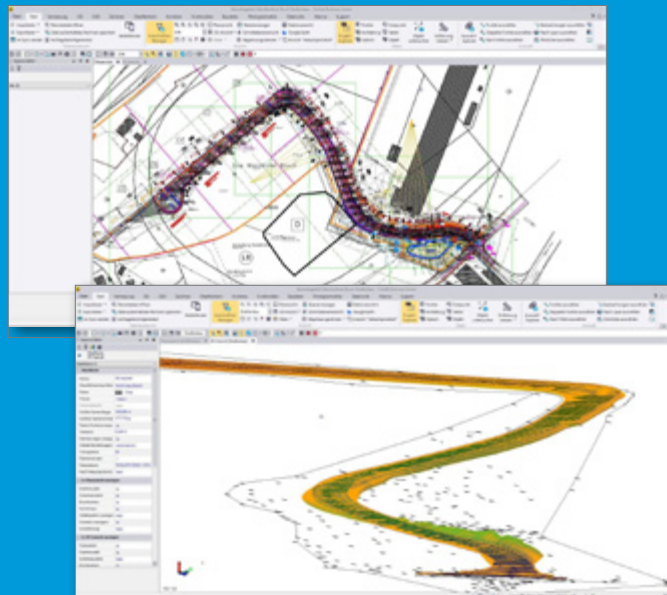
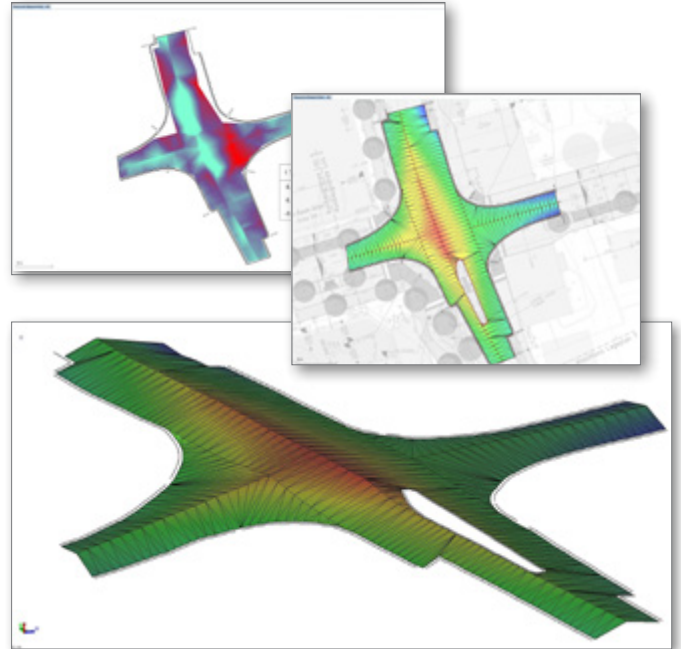


## MICHAEL REIDELSTÜRZ, AUGUST DOHRMANN GMBH BAUUNTERNEHMUNG

- ▶ Wir arbeiten seit dem Jahr 2008 mit verschiedenen Positionierungssystemen von Trimble. Zur Aufbereitung und Auswertung von Daten ist die Trimble Business Center Software im Einsatz. Inzwischen haben wir zwei Rechner mit lizenzierten Versionen und seit neuestem auch das Kanalmodul.
- ▶ Mit dem Kanalmodul erstellen wir ohne großen Aufwand 3D Modelle von Entsorgungssystemen aus vorhandenen Linien.
- ▶ Aus den 3D Linien und den Vorgaben entsteht dann ein 3D Modell des Entwässerungssystems, welches für die Vorkalkulation und Bauausführung, inkl. der Gräben verwendet werden kann.

## DIPL.ING. OTTO SCHEEL FONTEYNE TIEF- UND STRASSENBAU

- ▶ Mit der Trimble Business Center Software lassen sich schnell anschauliche Auf- und Abtragskarten zwischen Bestand und Planung herstellen.
- ▶ Weiterhin ist eine komfortable Umsetzung der Planung in ein digitales Geländemodell für die Baumaschinensteuerung möglich. Hier wurden die Daten im Zuge einer Deckensanierung für den Asphaltfertiger aufbereitet.
- ▶ Natürlich können die erzeugten Daten ebenfalls auf anderen Maschinen (Raupe, Grader, Bagger) benutzt werden, da diese alle das gleiche Datenformat verwenden.

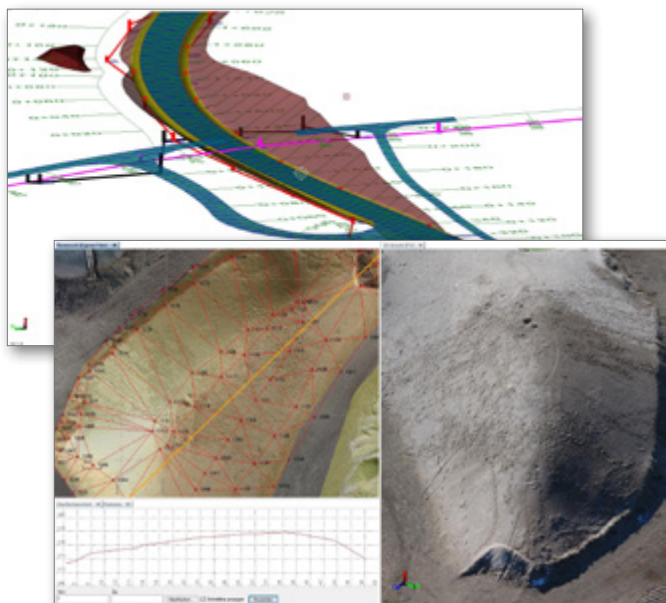


## INGO DEITMERG MEYER-TOCHTROP BAUUNTERNEHMEN GMBH, EIN UNTERNEHMEN DER LAHRMANN GRUPPE

- ▶ Wir setzen seit 2018 die Trimble Business Center Software erfolgreich in unserem Unternehmen ein. Bei der Datenaufbereitung reduzieren wir die Datenmengen in den uns übergebenen Ausführungsplänen auf ein für die Ausführung notwendiges Maß. Für den Kanal-, Straßen- und Erdbau erstellen wir 3D Modelle und Absteckpunkte, die zur Ausführung an die Bagger-Steuerung und an die GPS Rover Stäbe unserer Poliere übergeben werden später auch. Die aufgearbeiteten Daten werden zur Abrechnung herangezogen und mit digitalen Aufmaßen ergänzt.
- ▶ Im Zuge der Angebotsbearbeitung leistet die Software gute Dienste in der Massenermittlung und Prüfung.

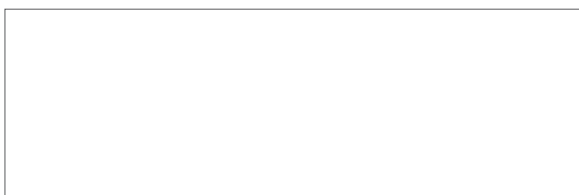
## DIPL.ING.(FH) BENJAMIN RATH RATH GMBH & CO.KG

- ▶ Um einen reibungslosen Datenfluss zwischen Baustelle und Büro zu ermöglichen, nutzen wir inzwischen die Trimble Connected Community (TCC). Über diese Plattform übermitteln wir die Planungsdaten zwischen dem Büro und den Messtruppen und Baumaschinen.
- ▶ Zeitaufwendige Autofahrten mit dem USB Stick als Beifahrer und mehrere Monate alte Bestandsdaten gehören dank TCC der Vergangenheit an.
- ▶ Auch die von den Polieren gemessenen Daten werden von der Baustelle ins Büro übermittelt. Dadurch haben wir immer tagesaktuelle Daten zur Verfügung. Diese werden automatisch gesichert und sind jederzeit mobil und aktuell abrufbereit.
- ▶ Ein weiterer Vorteil von TCC in Verbindung mit der Earthworks Maschinensteuerung ist die Fernwartungs- und Diagnosemöglichkeit. Hier wird vom Büro aus auf das Gerät zugegriffen, dem Fahrer kann bei Planänderungen oder Problemen sehr schnell geholfen werden.
- ▶ Verwaltung der Rover und Gerätesteuern über die TCC Plattform



## JOSEF RÄDLINGER BAUUNTERNEHMEN GMBH

- ▶ Die Firma Rädlinger nutzt seit vielen Jahren erfolgreich die Trimble Business Center Software. Unsere Anwendungsgebiete erstrecken sich von der Konstruktion, Flächen- und Mengenermittlung bis zum Datenexport für die Vermessung und Maschinensteuerung.
- ▶ Trimble Business Center ermöglicht uns das Zusammenführen von Punktwolken und Orthofotos, sowie das Importieren von IFC Daten.



**NORTH AMERICA**  
Trimble Inc.  
10368 Westmoor Drive  
Westminster CO 80021  
USA  
800-361-1249 (gebührenfrei  
in den USA)  
+1-937-245-5154 Tel  
construction\_news@trimble.com

**EUROPE**  
Trimble Germany GmbH  
Am Prime Parc 11  
65479 Raunheim  
DEUTSCHLAND  
+49-6142-2100-0 Tel  
+49-6142-2100-140 Fax

**ASIA-PACIFIC**  
Trimble Navigation  
Singapore PTE Limited  
3 HarbourFront Place  
#13-02 HarbourFront Tower Two  
Singapore 099254  
SINGAPORE  
+65-6871-5878 Tel  
+65-6871-5879 Fax