

DIGITALE INGENIEURLEISTUNGEN

Bauvermessung und Datenaufbereitung für den
Tief- und Straßenbau sowie die Gewinnungsindustrie



UNSER SERVICE MACHT DEN UNTERSCHIED

SITECH[®]

UNSER LEISTUNGS- SPEKTRUM UMFASST:

DATENAUFBEREITUNG FÜR IHRE PROJEKTE 4

VERMESSUNGSTECHNISCHE BAUSTELLENEINRICHTUNG 5

MASSENBERECHNUNG 5

BAUABRECHNUNG 5

DROHNENVERMESSUNG 6

GLEISBAUVERMESSUNG 7

Wir betreuen gleichermaßen große und mittelständische Bauunternehmen als auch kleine Baggerbetriebe.



Für Anfragen wenden Sie sich an:

Tel.: 07221 90190-30

E-Mail: dil@sitech.de



SITECH DIGITALE INGENIEURLEISTUNGEN

SITECH ist für Tiefbauunternehmen der ideale Partner für die Baustellen- und Geländevermessung, die Datenaufbereitung und die Bauabrechnung, denn unsere Baufachleute aus dem Bereich digitale Ingenieurleistungen kennen die Arbeitsabläufe in Bauprojekten bestens. Wir wissen, dass präzise und verlässliche Plandaten und die reibungslose Integration in digitale Bauprozesse die Voraussetzung für eine termingerechte Fertigstellung von Bauprojekten sind. Daher begleiten wir Sie in allen Phasen Ihres Bauprojekts.

Im Erdbau, Tiefbau, Straßen- und Gala-Bau ist Abrechnung zwangsläufig mit Vermessung verbunden. Aber auch die Kenntnis der branchentypischen Vorschriften und Arbeitsabläufe sind für eine qualifizierte Bauabrechnung nötig. Mit unserer Erfahrung unterstützen wir Sie bei der normgerechten Abrechnung Ihrer Bauprojekte.

Das Building Information Modeling (BIM) gewinnt gerade bei komplexen Bauvorhaben mit mehreren beteiligten Projektpartnern immer mehr an Bedeutung und BIM-gerechte Daten sind häufig eine Voraussetzung für die Auftragsvergabe. Wir geben Daten in den gewünschten Formaten zur Verarbeitung in unterschiedlichen BIM-Plattformen bzw. -Software aus.

Ulrich Strecker

DATENAUFBEREITUNG FÜR IHRE PROJEKTE

Wir bereiten Planungsunterlagen zu digitalen Geländemodellen nach Kundenwünschen auf, so dass sie mit der Feldrechnersoftware oder von Maschinensteuerungssystemen eingelesen und verarbeitet werden können.

- Aushub: Baugruben, Fundamente, Bodenplatten, Außenanlagen etc.
- Straßenbau: Verkehrsflächen, Straßenbauschichten
- Dammbau, Kanalbau, Renaturierung von Gewässern

Verarbeiten Sie unsere Geländemodelle direkt mit Ihren Systemen weiter



DATENUMWANDLUNG

Ebenso wandeln wir bestehende Datenmodelle in ein spezifisches Herstellerformat um, damit Sie direkt mit dem eigenen Controller arbeiten können. Die ausgegebenen Daten können von den Trimble-Maschinensteuerungssystemen, der Trimble Feldrechnersoftware SiteWorks bzw. SCS900 oder Trimble Business Center direkt weiterverarbeitet werden.

DATENBEREITSTELLUNG

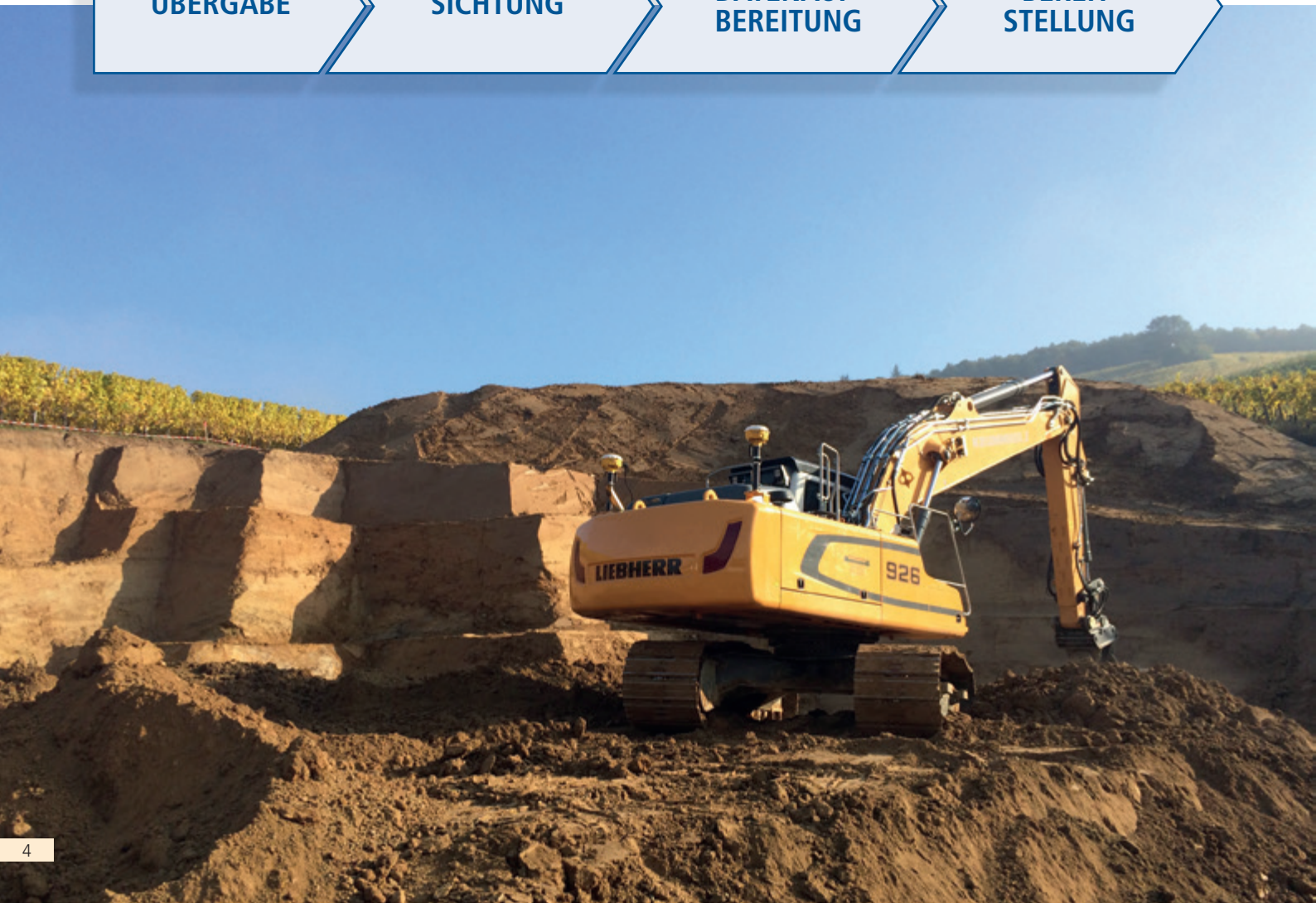
Mit dem Trimble WorksManager stellen wir Ihnen die Daten direkt für Ihre Maschinen oder Mitarbeiter auf der Baustelle zur Verfügung.

ÜBERGABE

SICHTUNG

DATENAUF-
BEREITUNG

BEREIT-
STELLUNG





BAUSTELLENEINRICHTUNG

Damit Sie direkt ab Baubeginn von der Produktivitätssteigerung durch den Einsatz von Maschinensteuerungen und Positionierung mit Tachymetern und GNSS profitieren, bereiten wir Ihre Baustelle vermessungstechnisch vor.

- Verdichten des Festpunktnetzes
- Kalibrierung von GNSS-Empfängern
- Einrichten der GNSS-Basisstation
- Einmessen von Maschinen-Kontrollpunkten
- Konfiguration von Baumaschinensteuerungen

Profitieren Sie von unserem deutschlandweiten Netz an Vermessungsspezialisten



MASSENBERECHNUNG

Für Planungen und Kostenkalkulationen schaffen wir Massensicherheit und berechnen Erdmassen und Volumen auf der Grundlage vorhandener Planungen und bestehender Geländesituationen.

- Modellierung einer geplanten Gelände- oder Aushubsituation
- Optimierung von Höhenverhältnissen und Alternativenvergleich
- Verifizierung von Ausschreibungsmengen
- Vergleich verschiedener Ausführungsvarianten
- Auf- und Abtrag zum Geländeausgleich
- Visualisierung als 3D-Geländemodell

Vorab bereits Kostensicherheit durch Massensicherheit



BAUABRECHNUNG

Für die qualifizierte und prüfbare Bauabrechnung nach REB-Standard erstellen wir Abrechnungspläne sowie die zugehörigen Mengennachweise. Dazu zählt die Ermittlung von Volumen, Flächen und Längen. Wir verfügen über die entsprechende branchenübliche Software, um sowohl Abrechnungen über Querprofile, als auch über Geländeverschnittenen zu erstellen.

Oft kann auch das von uns erstellte Datenmodell für die Maschine oder den GNSS-Rover als Grundlage für die Mengenermittlung dienen. Ergänzt durch Ihre Messungen und das Ursprungsaufmaß erstellen wir eine Mengenermittlung als Abrechnungsgrundlage. Auf Grundlage des Orthophotos aus der Drohnenvermessung leiten wir prüfbare und detailgetreue Oberflächenpläne ab. Wir erstellen Ihre Bauabrechnung für den Erdbau, den Galabau und den Straßenbau.

Prüfbare Bauabrechnung nach REB-Standard inklusive der erforderlichen Nachweise



DROHNENVERMESSUNG

Zur Vermessung von großen Flächen und Korridoren, oder zur Bestands- oder Baufortschrittsdokumentation, bieten photogrammetrische Aufnahmen aus der Luft unschlagbare Effizienzvorteile. Drohnen sind daher mittlerweile unverzichtbar, um effizient Luftbilder für Vermessungs- und Abrechnungsgrundlagen zu erstellen. Wir beantragen die Aufstiegs Genehmigung, Planen die Flugmission und führen die Befliegung mit eigenen Drohnen durch.

UNSERE LEISTUNGEN:

- Befliegungen und Auswertung als Dienstleistung
- Prozessierung von Punktwolken und Orthophotos aus Ihrer Drohnenbefliegung
- Erstellung von GeoTIFF Modellen

AUSSERDEM UNTERSTÜTZEN WIR SIE DURCH:

- Photogrammetrische Prozessierung mit Trimble Business Center
- Schulungen zur Drohnenvermessung
- Erstellung des Genehmigungskonzepts

Große Flächen oder lange Trassen effizient mit der Drohne vermessen



DATENBEREITSTELLUNG UND BEARBEITUNG IN TRIMBLE STRATUS

Mit Trimble Stratus werten Sie Drohnenbefliegungen schnell und bequem aus. Nach der Flugmission und dem Upload der Daten in die Internet-Plattform stehen die Auswertungen bereits nach 24 Stunden für jeden Beteiligten zur Analyse oder Weiterverarbeitung zur Verfügung. CAD- oder Vermessungskenntnisse sind zur Anwendung nicht erforderlich. Somit erhält jeder Beteiligte Zugang zu den nötigen Informationen und kann selbst Volumenberechnungen durchführen, Schnitte erzeugen und die Ergebnisse entweder als CAD-Datei oder als Report teilen.



GLEISBAUVERMESSUNG

SITECH Deutschland bietet mit dem IBH – Ingenieurbüro Herzbruch die fachliche Expertise für alle Aufgaben im Rahmen der Gleisbauvermessung an. Die IBH verfügt seit 1994 Erfahrung im Bahnstreckenbau und ist Rahmenvertragspartner der DB NETZ AG sowie der DB Bahnbaugruppe. Die IBH ist sowohl vom aktuellen Fachwissen als auch vom Equipment her bestens aufgestellt. Mit zeitgemäßer Technologie erledigen wir unsere Aufgaben mit höchster Präzision und mit Blick auf die Wirtschaftlichkeit der Baustelle.

Unsere bestens ausgebildeten Fachleute für Trimble Hard- und Software geben persönlich auf unterschiedlichsten Kommunikationskanälen die Unterstützung, die Ihre Mitarbeiter gerade auf der Baustelle oder im Büro benötigen. Mit unserem Support bewältigen Sie Herausforderungen auf der Baustelle schneller und vermeiden unnötigen Stillstand. Wir helfen bei Anwenderfragen oder koordinieren bei technischen Störungen unverzüglich Maßnahmen zur Reparatur vor Ort, in unseren Werkstätten oder die Bereitstellung von Ersatzgeräten.

UNSER LEISTUNGSSPEKTRUM:

- Festpunktfelder
- Gleisabsteckung
- Mengenermittlung
- Trassierung
- Weichenhöhenplan
- IvL-Pläne
- Trassenplan
- Feste Fahrbahn
- Entwurfsvermessung
- Engstellen
- Vormessen für Stopfmaschinen
- Drohnenvermessung
- Gleisbauvermessung

Wir sind Rahmenvertragspartner der DB NETZ AG sowie der DB Bahnbaugruppe





Unser Vertriebs- und Servicenetz in Deutschland

Erfolg mit unserem bewährten und professionellen SITECH-Service

Professioneller Service und Support geben unseren Kunden die erforderliche Investitionssicherheit und reduzieren etwaige Reparaturen auf ein Minimum. Mit technisch top ausgestatteten SITECH-Servicefahrzeugen sowie qualifiziertem Servicepersonal betreuen wir Sie selbstverständlich auch nach dem Kauf auf **Ihren Baustellen**.

Als Komplettdienstleister halten wir Ihre Maschinensteuerungen und Ihre hochwertigen Vermessungsgeräte instand. In unseren eigenen und seit Jahrzehnten bewährten Servicewerkstätten werden Ihre Geräte sorgfältig geprüft und bei Bedarf wieder instand gesetzt.

Gerne stellt sich unser **SITECH-Service**team auch Ihren individuellen Ansprüchen.



SITECH Deutschland GmbH

Zum Aquarium 6a
46047 Oberhausen
Tel.: 0208 - 302137-0
Fax: 0208 - 302137-25
E-Mail: info@sitech.de

Standort Hamburg

Harburger Straße 10
21218 Seevetal
Tel.: 04105 - 153409-0
E-Mail: info-hamburg@sitech.de

Standort Berlin

Albert-Einstein-Ring 15
14532 Kleinmachnow
Tel.: 033203 - 8640-48
Fax: 033203 - 8640-49
E-Mail: info-berlin@sitech.de

Standort Oberhausen

Zum Aquarium 6a
46047 Oberhausen
Tel.: 0208 - 302137-0
Fax: 0208 - 302137-25
E-Mail: info-oberhausen@sitech.de

Standort Zwickau

August-Horch-Straße 3
08141 Reinsdorf
Tel.: 0375 - 27539-0
Fax: 0375 - 27539-30
E-Mail: info-zwickau@sitech.de

Standort Bensheim

Rudolf-Diesel-Str. 24
64625 Bensheim
Tel.: 06251 - 9335-0
Fax: 06251 - 9335-20
E-Mail: info-bensheim@sitech.de

Standort Weiden

Hutschenreutherstraße 11
92637 Weiden
Tel.: 0961 - 67023-0
Fax: 0961 - 67023-30
E-Mail: info-weiden@sitech.de

Standort Baden-Baden

Aschmattstraße 8
76532 Baden-Baden
Tel.: 07221 90190-30
Fax: 07221 90190-45
E-Mail: info-baden-baden@sitech.de

Standort Sindelfingen

Hofstetten 10
71120 Grafenau
Tel.: 07033 - 46658-0
E-Mail: info-sindelfingen@sitech.de

UNSER SERVICE MACHT DEN UNTERSCHIED

